



Melatonina

Integratore alimentare a base di **Melatonina***, **Vitamina B6 con Camomilla e Lavanda**

*Contribuisce alla riduzione del tempo richiesto per
PRENDERE SONNO

30 film orodispersibili GUSTO FRUTTI DI BOSCO

SENZA GLUTINE | SENZA LATTOSIO | CONTIENE EDULCORANTI

Melatonina IBSA è un integratore alimentare a base di Melatonina e Vitamina B6 con Camomilla e Lavanda.

La melatonina è un ormone prodotto dalla ghiandola pineale o epifisi, che **ha la funzione di regolare il ciclo sonno veglia**. Il consumo di alimenti contenenti melatonina, anche se in piccole dosi, aumenta in modo significativo la quantità di ormone nell'organismo. Troviamo una notevole quantità di melatonina in cibi come il mais, l'avena, il riso integrale, le ciliegie, le mandorle, i ravanelli, i pomodori, o l'ananas.

La **vitamina B6** si trova nei cereali e nelle farine integrali, nelle lenticchie, nel latte, nella frutta secca, nell'avocado, nel lievito di birra.

La **melatonina** contribuisce:

- alla riduzione del tempo richiesto per **prendere sonno**;
- ad alleviare gli **effetti del jet leg** (0.5 mg il primo giorno di viaggio e per alcuni giorni dopo l'orario di arrivo).

La **vitamina B6** contribuisce:

- al normale **metabolismo energetico**;
- alla normale funzione del **sistema immunitario**;
- al normale funzionamento del **sistema nervoso**;
- alla normale **funzione psicologica**.

La **camomilla**:

- favorisce il **rilassamento** e il **sonno**;
- favorisce il **benessere mentale**;
- favorisce la **funzione digestiva** e regolare **motilità gastrointestinale** ed **eliminazione dei gas**;
- contribuisce alla regolarità del **processo di sudorazione**;
- contribuisce alla funzionalità delle **mucose dell'apparato respiratorio**.

La **lavanda** favorisce:

- il **rilassamento** e il **sonno**, in caso di stress;
- il normale **tono dell'umore**;
- la **funzione digestiva** e la regolare **motilità gastrointestinale** ed **eliminazione dei gas**.

Melatonina IBSA è disponibile sotto forma di film orodispersibili, una forma di assunzione dell'integratore **molto semplice e pratica**:

- non deve essere assunto con acqua

- si scioglie in pochi secondi una volta appoggiato sulla lingua

Può essere assunto **in ogni momento** e in ogni condizione, anche da parte di **persone con difficoltà di deglutizione**, allettate o in condizioni di particolare fragilità.

INGREDIENTI

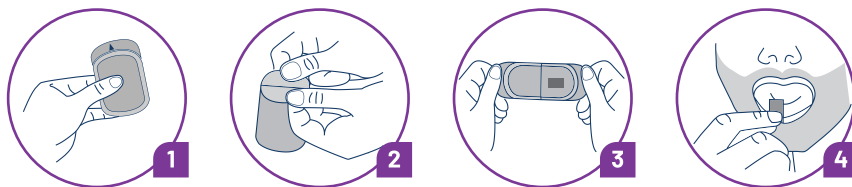
Maltodestrine; Acqua; Umidificante: Glicerolo (E422), Sorbitolo (E420); Aroma frutti di bosco; Camomilla (Matricaria Camomilla L.) fiori estratto secco; Lavanda (Lavandula angustifolia Miller) fiori estratto secco; Agente di resistenza: Copolimero di polivinilpirrolidone vinilacetato (E1208); Vitamina B6 (come Piridossina HCl); Melatonina; Emulsionanti: Mono e digliceridi degli acidi grassi (E471), Monooleato di polioossietilensorbitano (E433); Coloranti: Ossidi e idrossidi di ferro (E172); Acidificante: acido citrico (E330); Edulcoranti: Sucralosio (E955), Sodio Ciclamato (E952), Acesulfame K (E950).

MODALITÀ D'USO

Si consiglia di assumere 1 film orodispersibile al giorno 30 minuti prima di addormentarsi salvo diverse indicazioni del proprio Medico.

ISTRUZIONI PER L'USO

Importante: non maneggiare il film orodispersibile con le mani bagnate. Seguire le indicazioni riportate nelle figure:



5000004133 Rev.02

AVVERTENZE

La data di scadenza si riferisce al prodotto correttamente conservato in confezione integra. Conservare in luogo fresco e asciutto, evitare l'esposizione a fonti di calore, luce e variazioni di temperatura. Il prodotto va utilizzato nell'ambito di una dieta variata ed equilibrata e di uno stile di vita sano. Non superare la dose giornaliera consigliata. Tenere fuori dalla portata dei bambini al di sotto dei 3 anni.

Prodotto e distribuito da:

IBSA Farmaceutici Italia S.r.l., Via Martiri di Cefalonia, 2 - 26900 Lodi | www.ibsa.it



IBSA, applicando la tecnologia IBSA FilmTec®, ha sviluppato una nuova linea di integratori alimentari in film orodispersibile (ODF).

Le nuove formulazioni, costituite da una **striscia ultrasottile** di piccole dimensioni (spessore 50-150 µm), una volta poste in bocca **si dissolvono in pochi secondi**, fornendo una rapida biodisponibilità dell'ingrediente attivo.

Gli integratori alimentari IBSA in film orodispersibile rappresentano un'**ottima soluzione** anche per **chi ha difficoltà a deglutire** e ad assumere con l'acqua le consuete forme orali.

Scopri la linea di integratori alimentari IBSA con tecnologia IBSA FilmTec®:



Vitamina D3 IBSA

30 film orodispersibili

Integratore alimentare a base di Vitamina D. Contribuisce alla normale funzione del **sistema immunitario** e alla **salute delle ossa**.

www.vitaminad3ibsa.it

Vitamina B IBSA

30 film orodispersibili

Integratore alimentare a base di Vitamina B6, B12 e Acido Folico. Contribuisce alla riduzione di **stanchezza** e **affaticamento**.

www.vitaminabibsa.it

Ferro IBSA

20 film orodispersibili

Integratore alimentare a base di Ferro. Il Ferro contribuisce alla normale **formazione dei globuli rossi** e dell'**emoglobina**.

www.ferroibsa.it

Vitamina B12 IBSA

30 film orodispersibili

Integratore alimentare a base di Vitamina B12. Contribuisce al normale **metabolismo energetico**.

www.vitaminab12ibsa.it

Melatonina IBSA

30 film orodispersibili

Integratore alimentare a base di Melatonina, Vitamina B6 con Camomilla e Lavanda. La Melatonina contribuisce alla riduzione del tempo richiesto per **prendere sonno**.

www.melatoninaibsa.it



Scopri di più su www.melatoninaibsa.it oppure scannerizza il QR code

BUSTINA Plastica (C/LDPE 90) **ASTUCCIO** Carta (PAP 21) **ISTRUZIONI** Carta (PAP 22)

RACCOLTA DIFFERENZIATA
Verifica le disposizioni del tuo Comune